

HATÁRVONALAK

- Közigazgatási határ
- Belterületi határ (hatályos), ha nem igazgatási határ is egyben
- Tervezett belterületi-, és beépítésre szánt területi határ (egyúttal övezeti határ)
- 1:2000 méretarányú terven szabályozott terület határa
- ◻ Tanya



KUNSZENTMIKLÓS

Igazgatási terület szabályozása m=1:8000

Jelmagyarázat

FELÜLETTEL JELÖLT SZABÁLYOZÁSI ELEMÉK

(színváltás egyúttal övezeti határ is)

- Vízgazdálkodási terület (V övezet)
- Erdőterület
- Természetközeli terület (TK övezet)
- Vasút (KÖk övezet)

VONALAS SZABÁLYOZÁSI ELEMÉK

- Védőterület határa

Övezeti jelek

- Má-1** Mezőgazdasági terület általános övezet
- Má-2** Mezőgazdasági terület védelmi övezet
- Eg** Gazdasági erdő övezet
- Ev** Védelmi erdő övezet
- KÖu-1** Országos közút övezet

Építési övezeti jelek

- Mü-1** Mezőgazdasági üzem
- Mü-2** Mezőgazdasági üzem védelmi területen
- Gip-1** Ipari terület településgazdálkodási építési övezete

VÉDELMI ELEMÉK

Természet-, és tájvédelem (határvonalak egyúttal (Má-2) övezet határai is)

- N** Kiskunsági Nemzeti Park határa
- T** Ex lege védett terület határa
- T** Természeti terület határa
- N2000** NATURA 2000. terület határa

Művi értékvédelem

- Régészeti lelőhely
- Műemlék
- Műemlék ex lege védett környezete

Írányadó elem (beépítésre szánt terület nem jelölhető ki)

- Ökológiai hálózati magterület
- Ökológiai hálózati ökológiai folyosó
- Ökológiai hálózati puffer terület

KÖZMŰVEK

- Ivóvíz távvezeték (110-225 KPE, 400 ac)
- Szennyvíz főgyűjtő
- Távközlési és műsorelosztó hálózat (földkábel meglévő)
- Távközlési és műsorelosztó hálózat (földkábel tervezett)
- Távközlési és műsorelosztó hálózat (légvezeték meglévő)
- Nagy-középnomású gázvezeték (8 bar)
- Nagynyomású földgáz szállítóvezeték
- Villamos energia főelosztó hálózat (120 kV)
- Középfeszültségű légvezeték hálózat (20 kV)

Az alaptérkép állami alapadatok felhasználásával - a Nemzeti Kataszteri Program Kft-től beszerzett 2017. 01. 01-i nyilvántartási térkép adatbázis alapján készült.

- 94 mBf
- 95 mBf
- 96 mBf
- 97 mBf
- 98 mBf

Csuvár Gábor KV-Sz-03-0218
TV-T-03-0218
TE-T-03-0218
Máté Zita TK-03-0353
Mezey András Tkó 13-10815

Szilberhorn Erzsébet
TT-03-105
Munkatárs:
Dr. Bottáné Darida Mária



Megbízó: Kunszentmiklós Város Önkormányzata

Tárgy: **KUNSZENTMIKLÓS**
Szabályozási terv

Munkarész: 2019.(II.21.) önkormányzat rendelet 1. melléklete
Rajzsám: 1:8 000
Munkaszám: 17-2474
Dátum: 2019.

SZ-1

0 250 500 1000

Bugyi közigazgatási
területe

Apaj közigazgatási területe

Má-2

Má-2

Má-2

Má-2

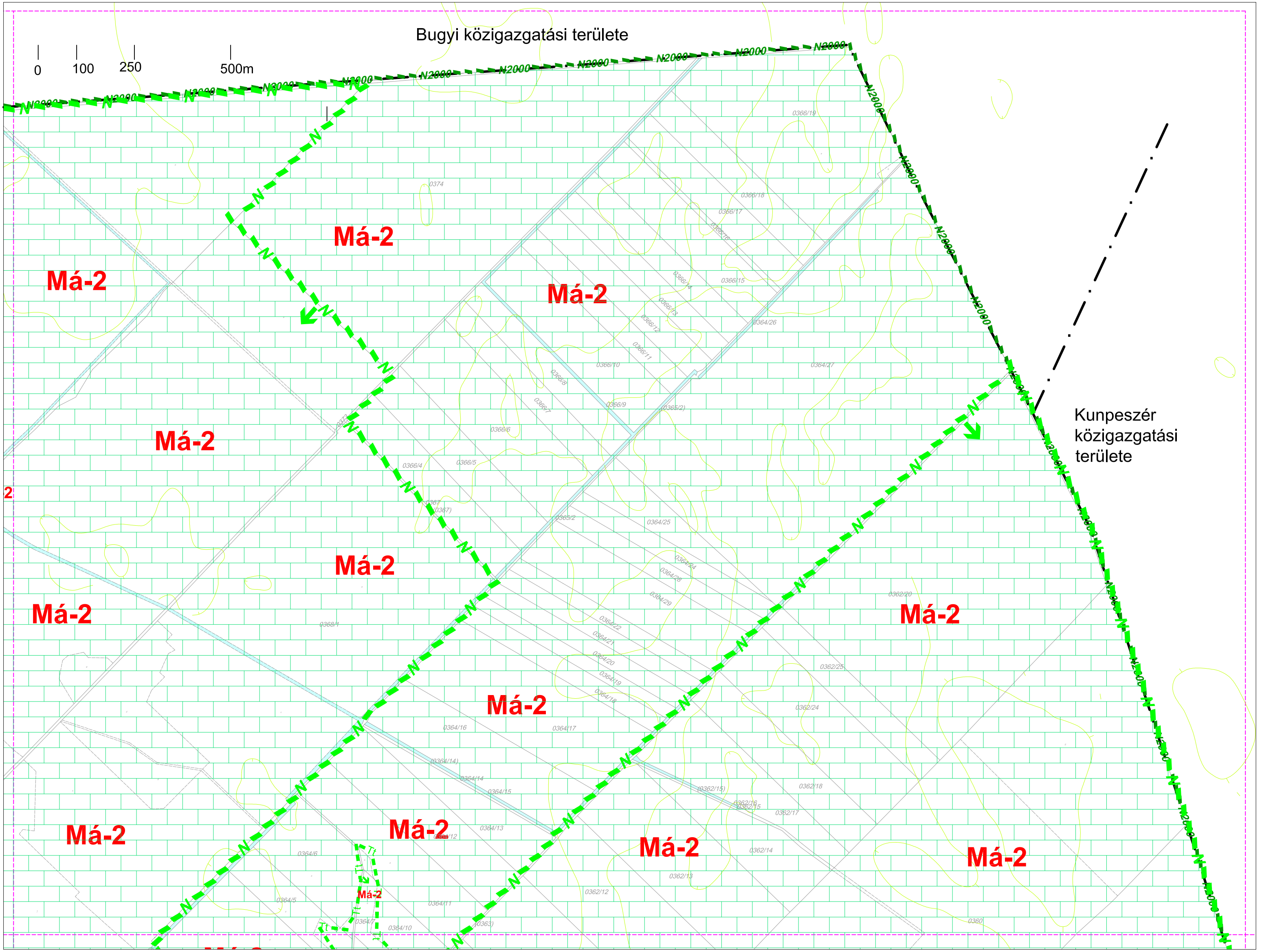
Má-2

4.

1.

SZ-1

V:\munka\Kunszentmiklos\2rajz\2019_03_23_TERV.DWG, 2., 2019.03.10. 15:04:57,
Szilberhorn, PostScript Level 2M.pc3, 45x37, 1:1



Bugyi közigazgatási területe

Kunpeszér
közigazgatási
területe

Má-2

Má-2

Má-2

Má-2

Má-2

Má-2

Má-2

Má-2

Má-2

Má-2

Má-2

Má-2

Má-2

5.

2.

SZ-1

0 100 250 500m

Apaj közigazgatási területe

Má-2

Má-2

Má-2

Má-2

Má-2

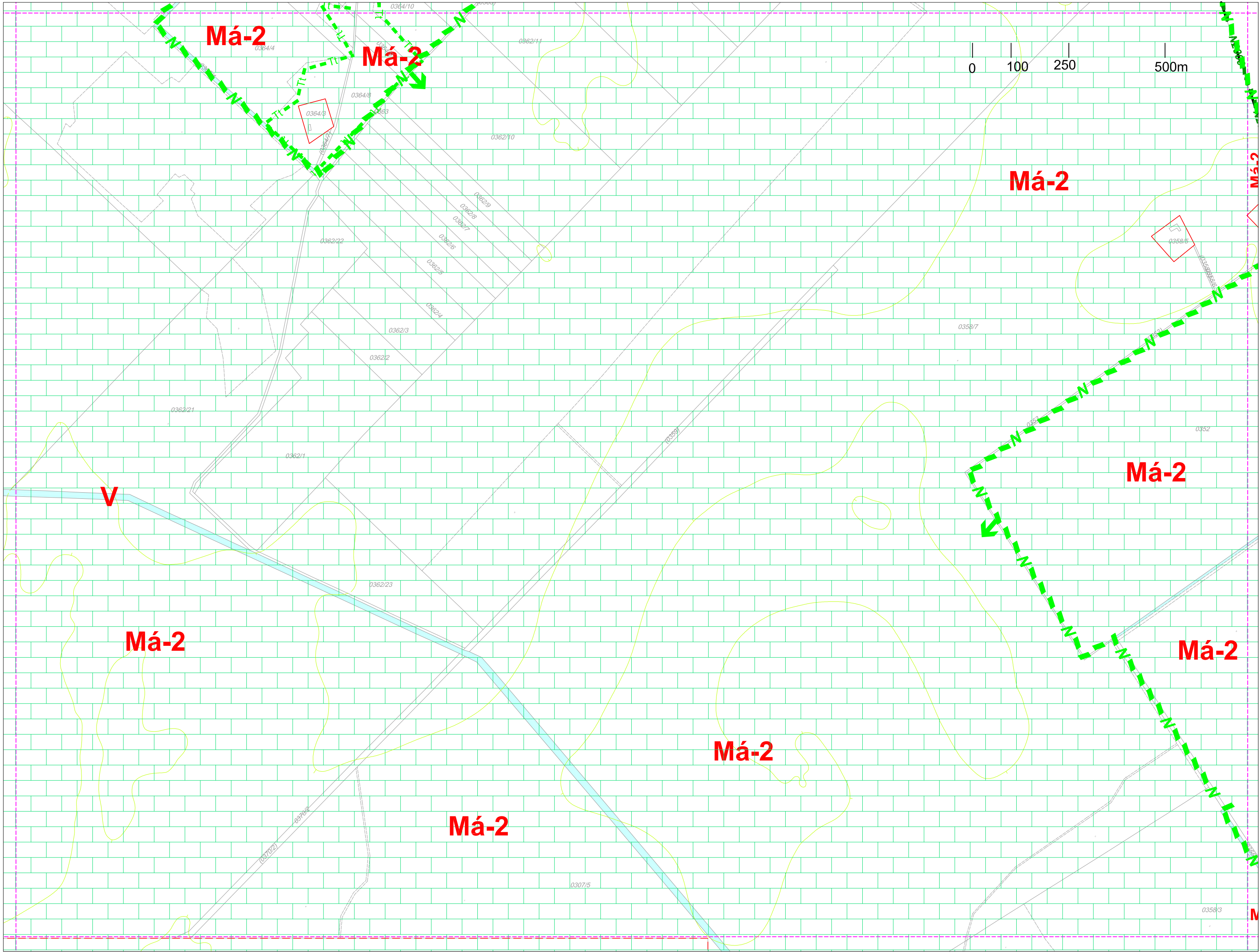
Tk

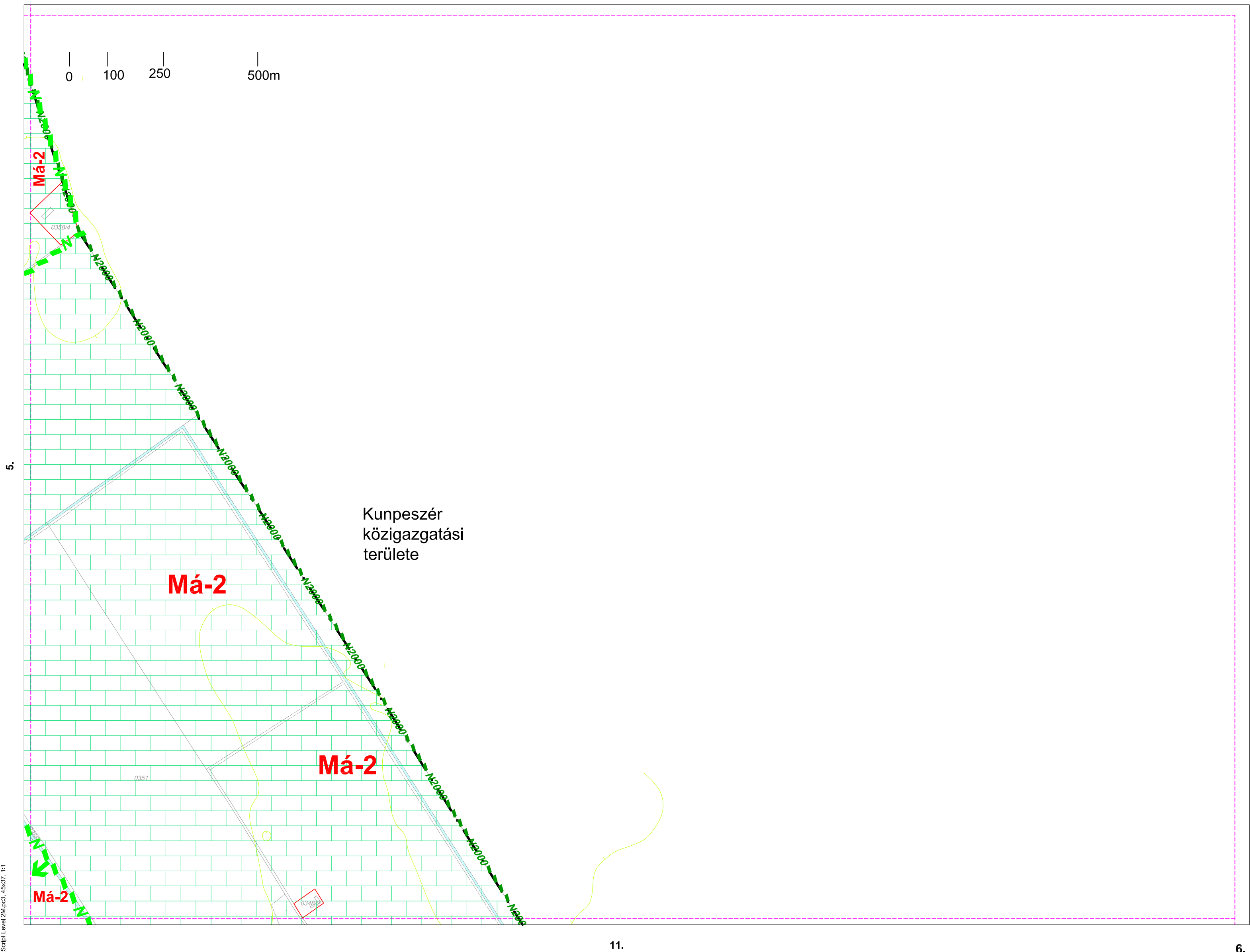
V

8.

3.

SZ-1





0 100 250 500m

Dömsöd
közigazgatási
területe

Tass közigazgatási
területe

Má-2

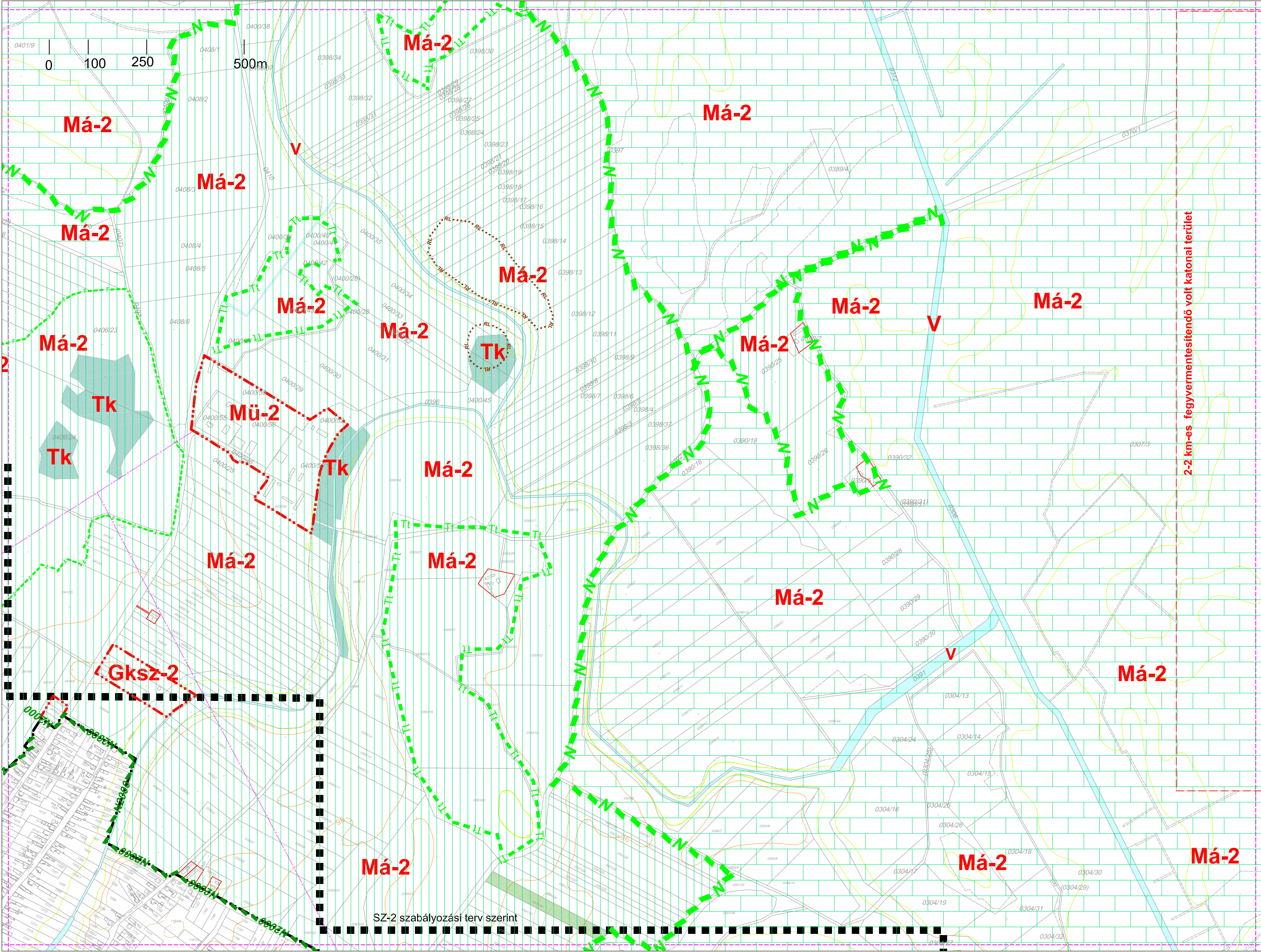
N20000
E60005K

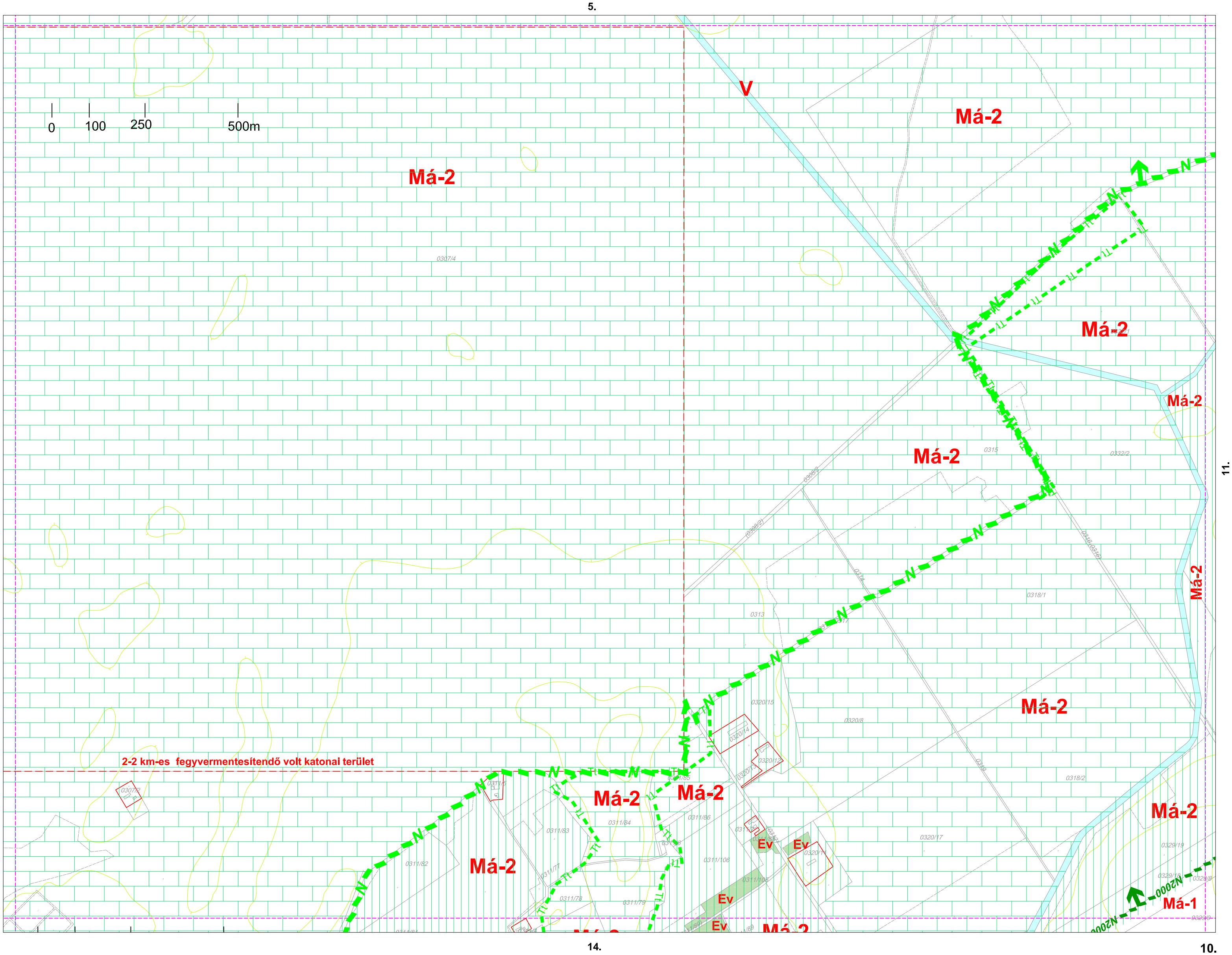
8.

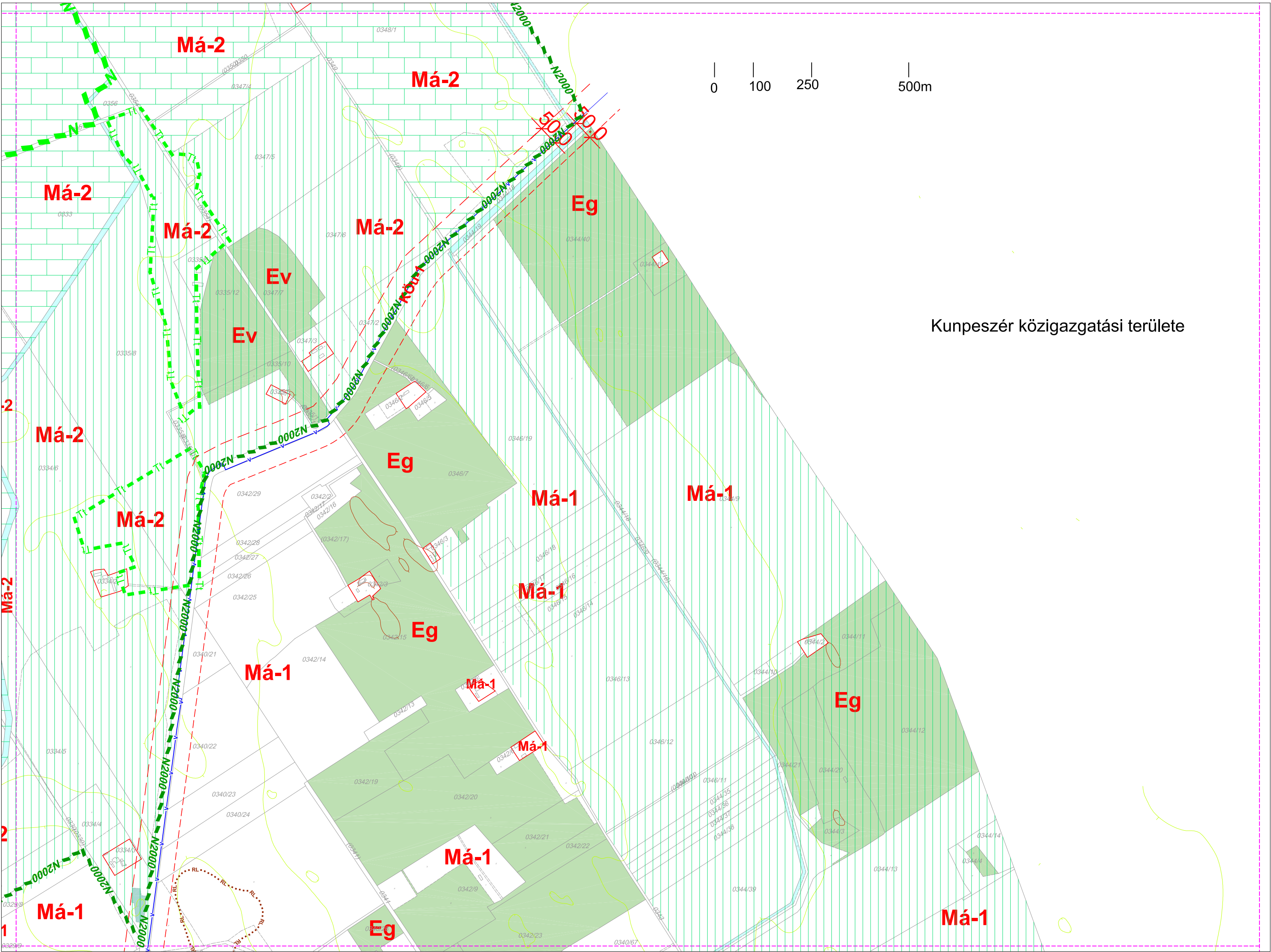
7.

SZ-1

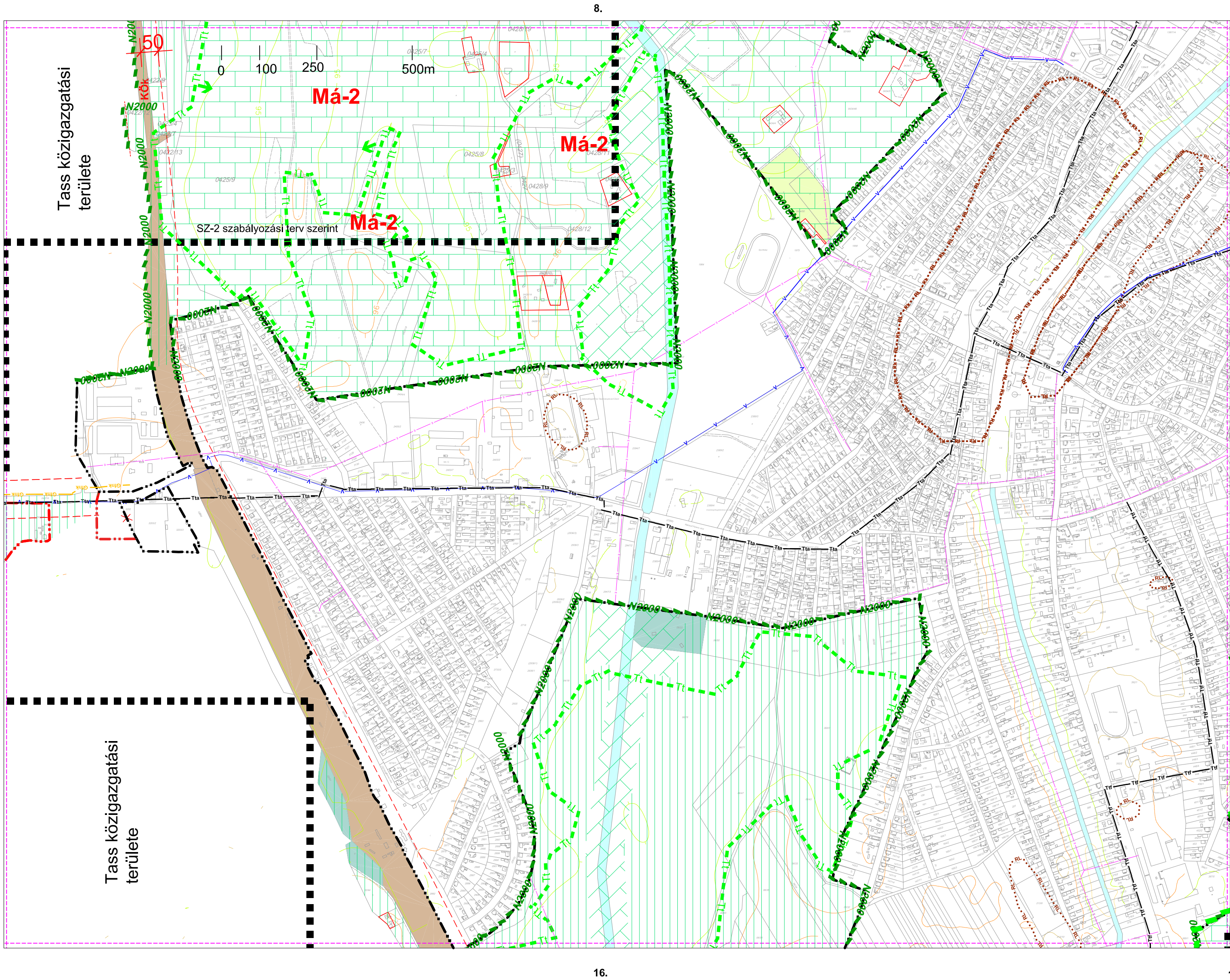




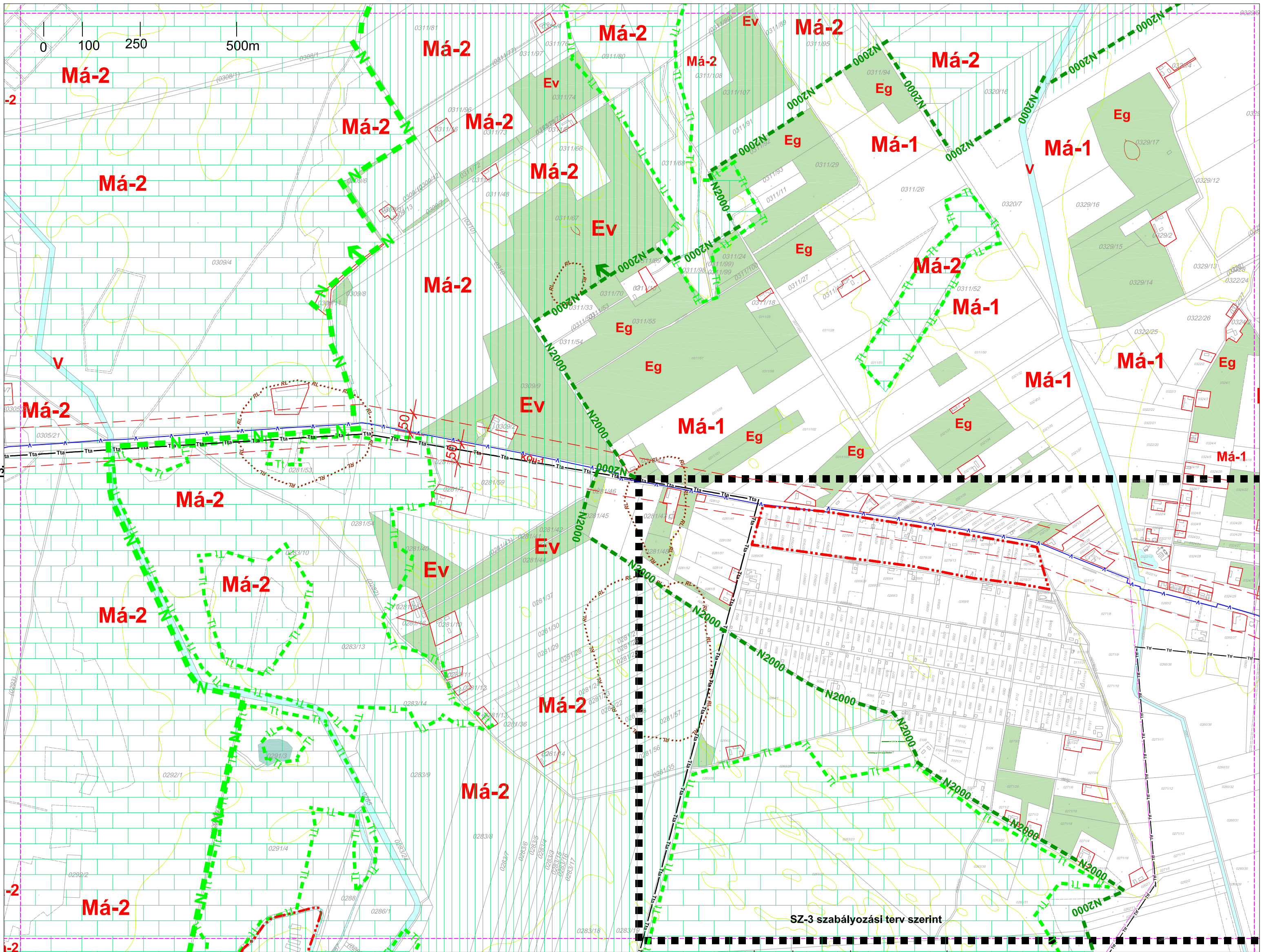


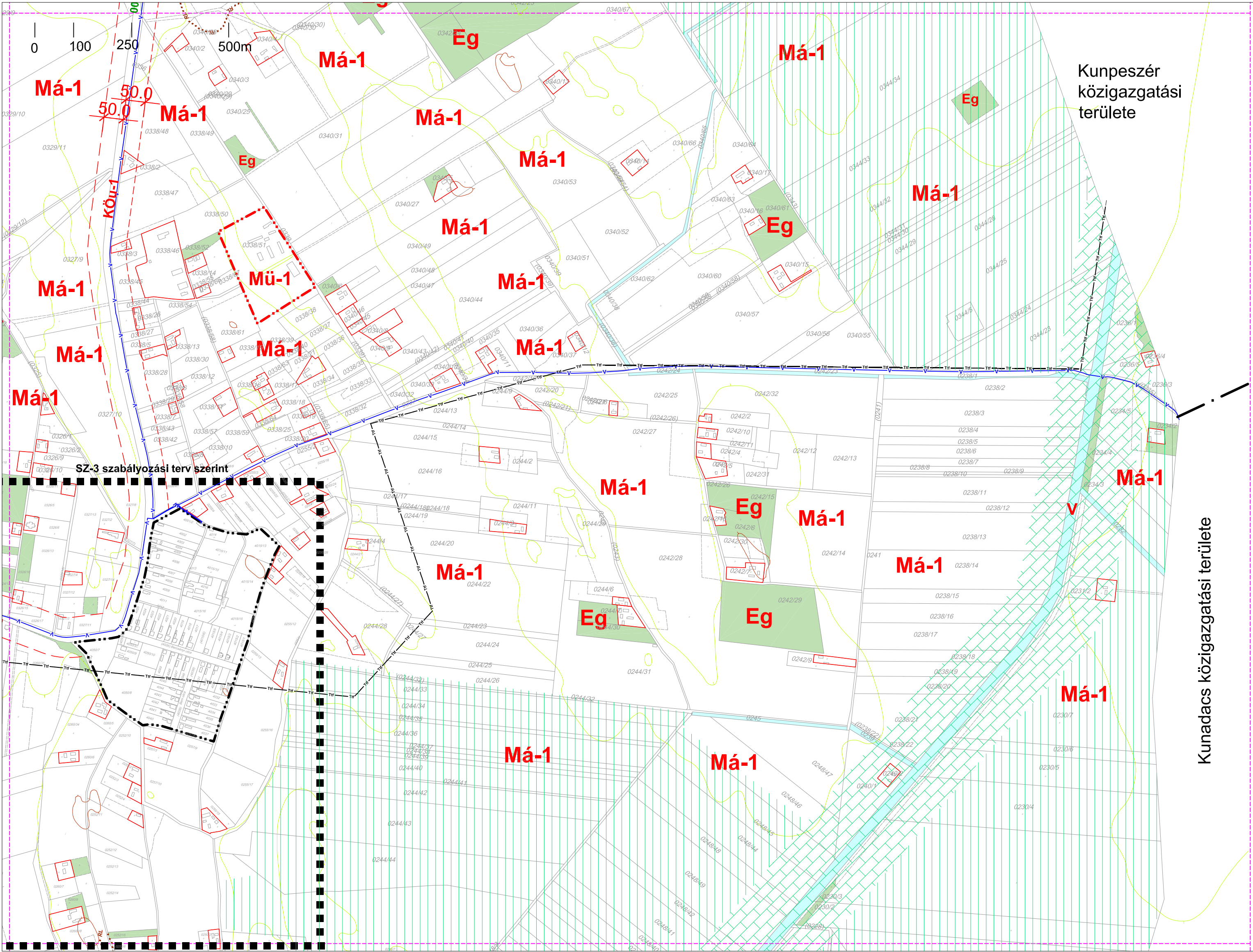


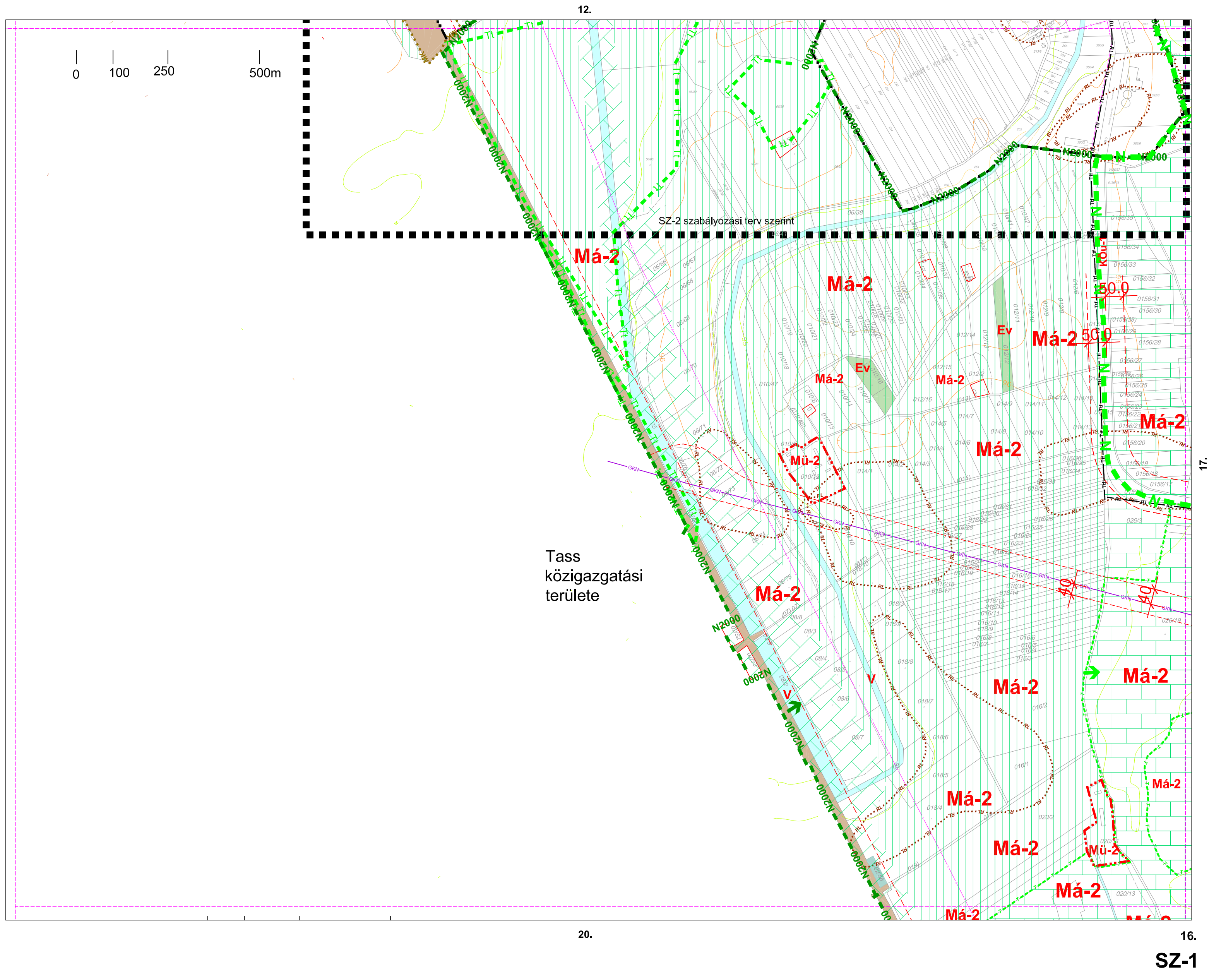
Kunpeszér közigazgatási területe

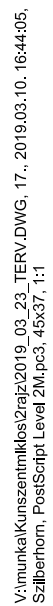


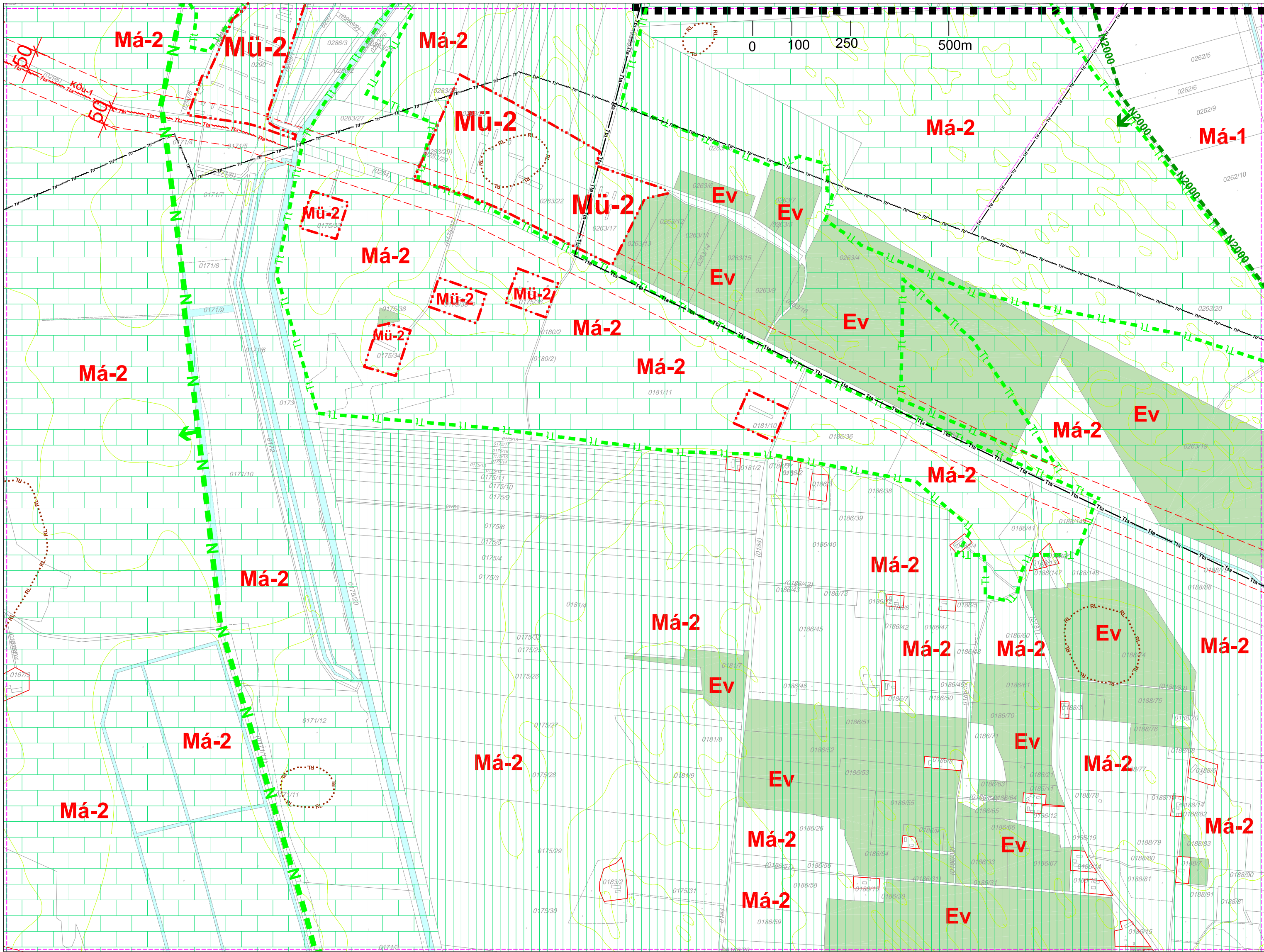






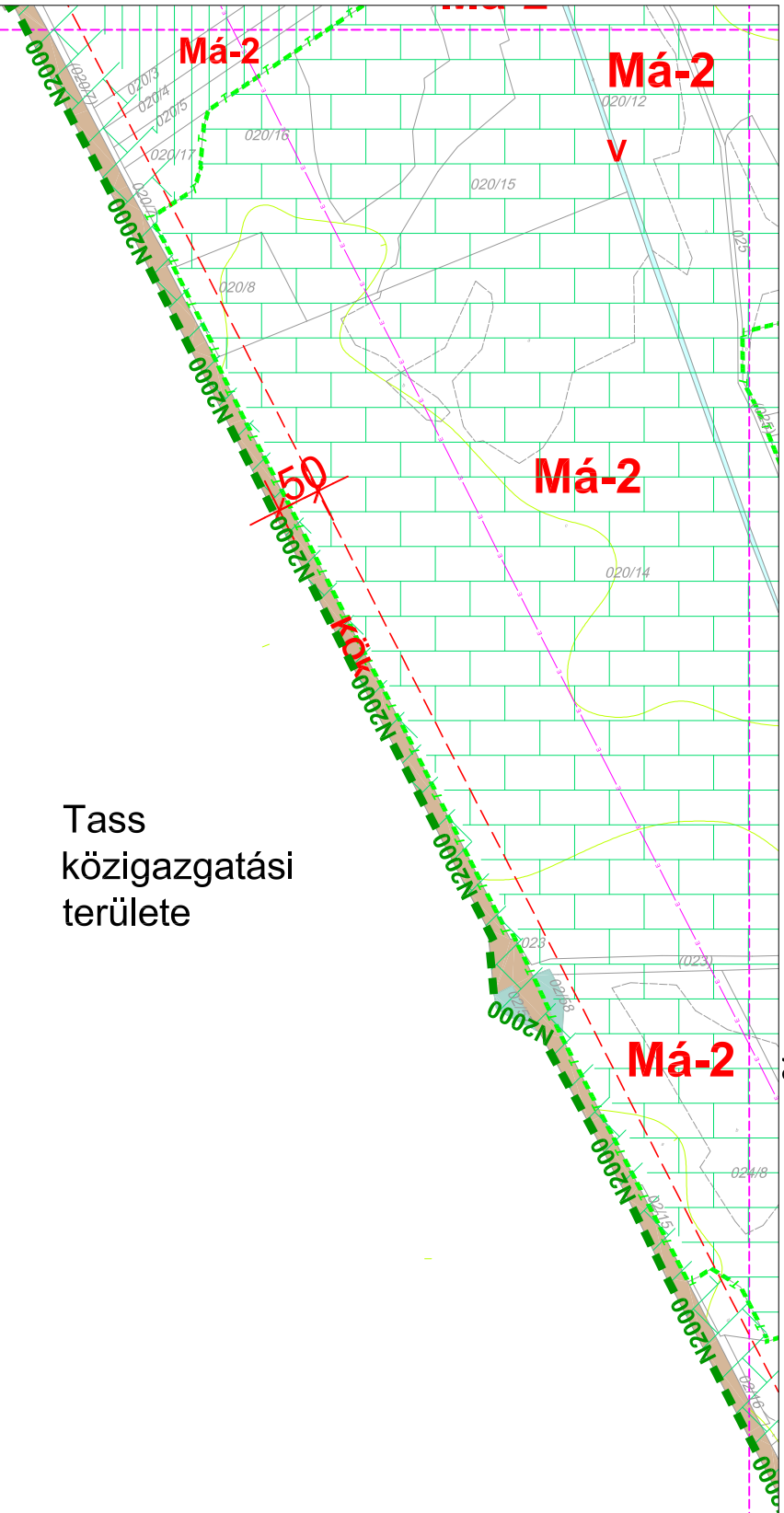


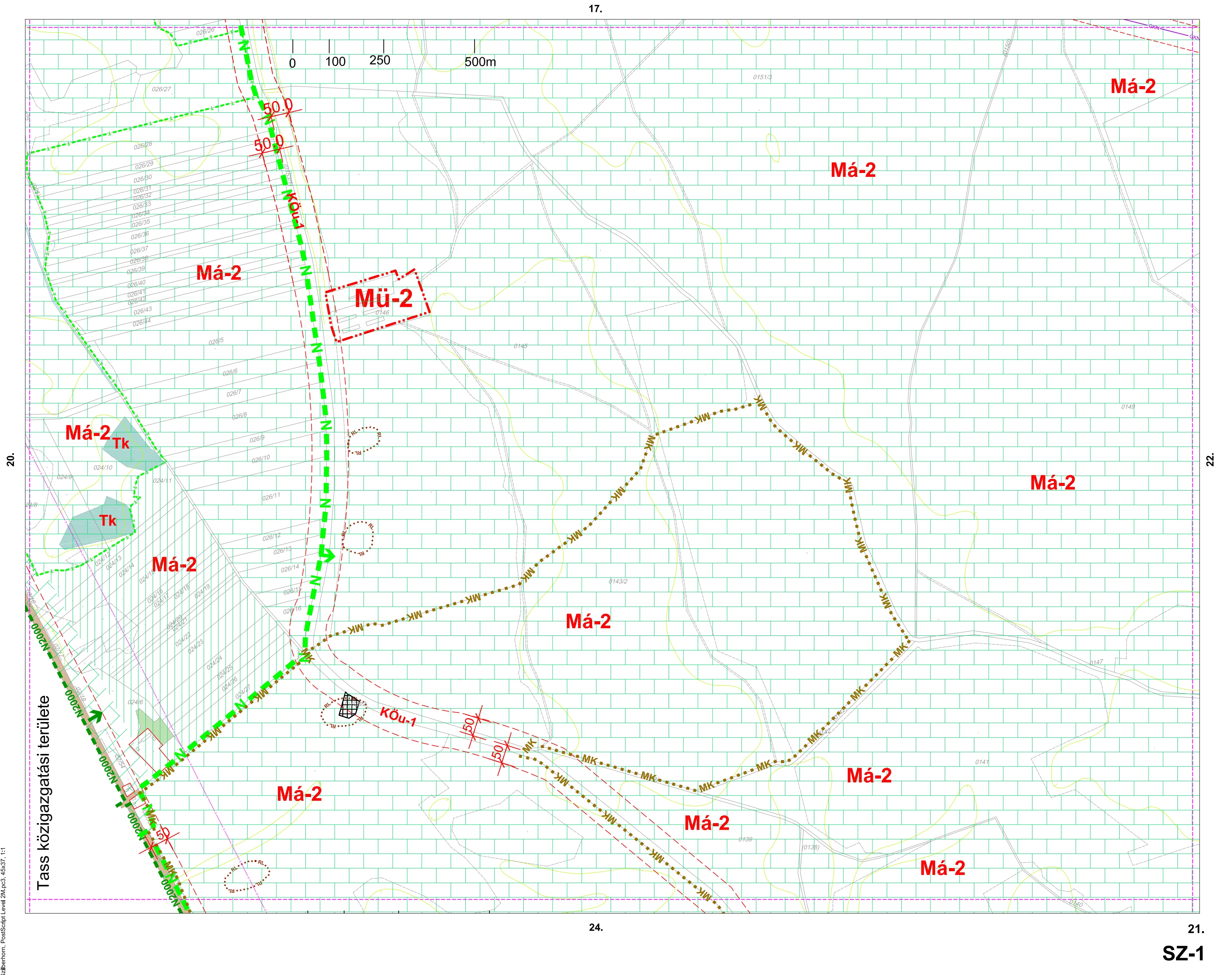






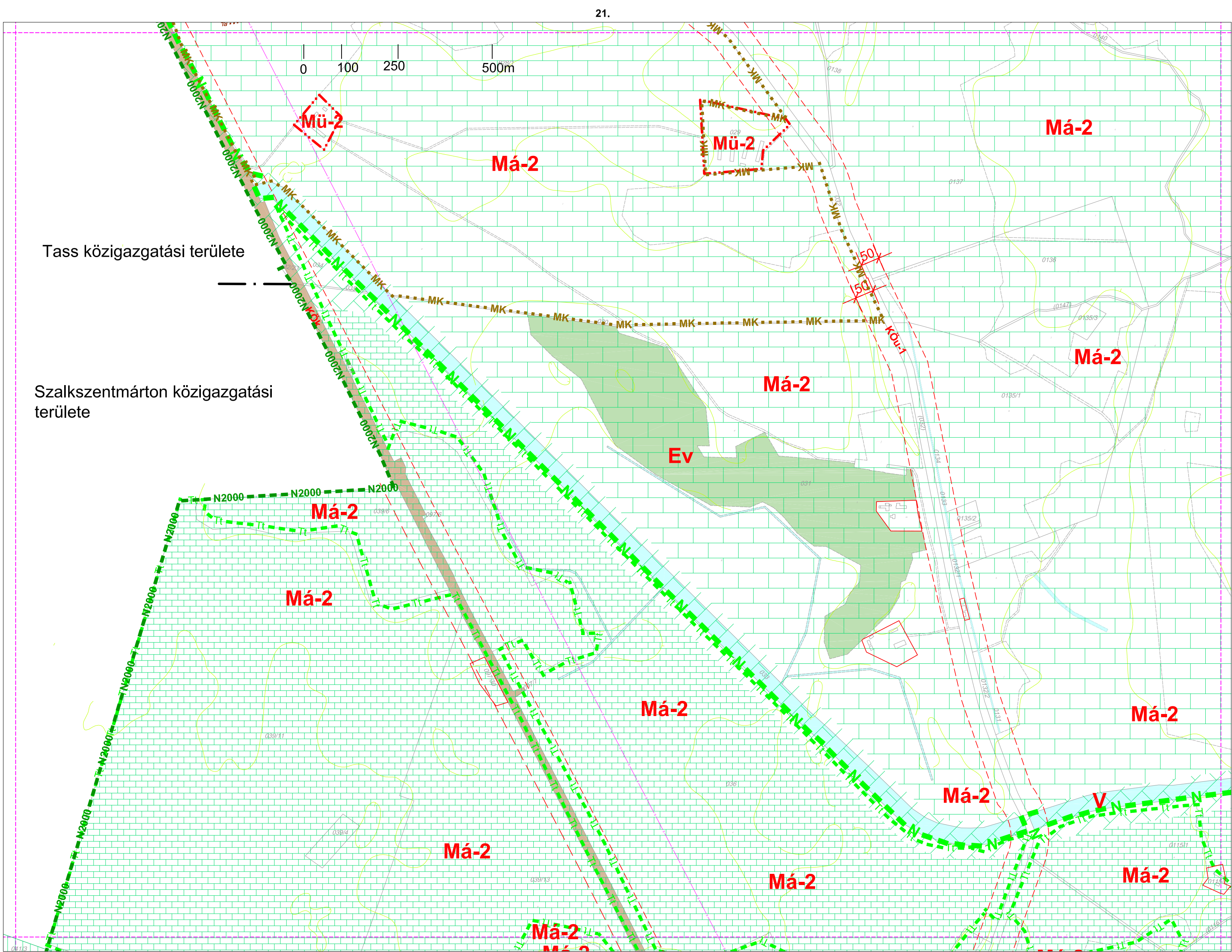
0 100 250 500m

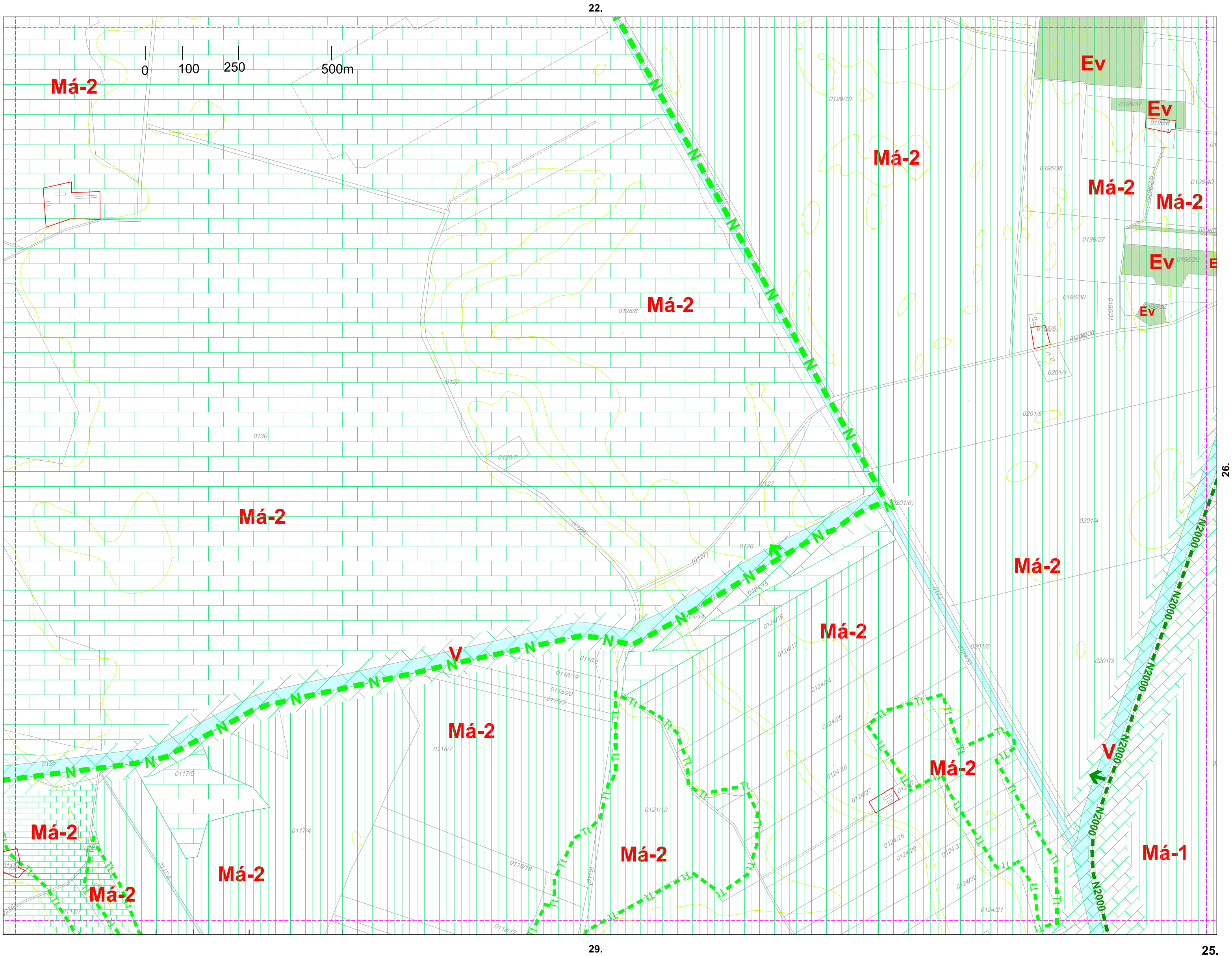


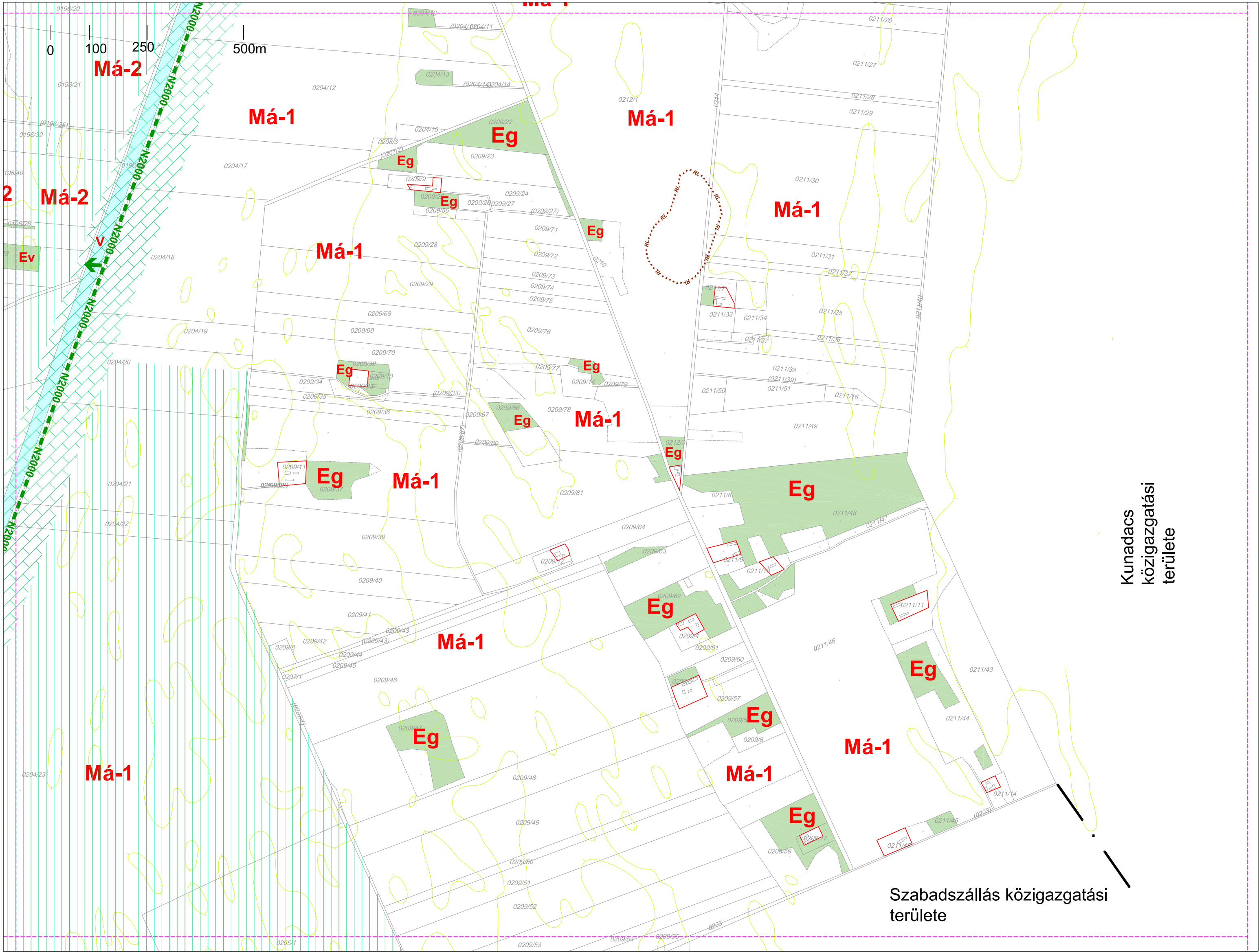












0 100 250 500m

Dunavecse közigazgatási területe

Má-1

Má-1

042/4

(056)

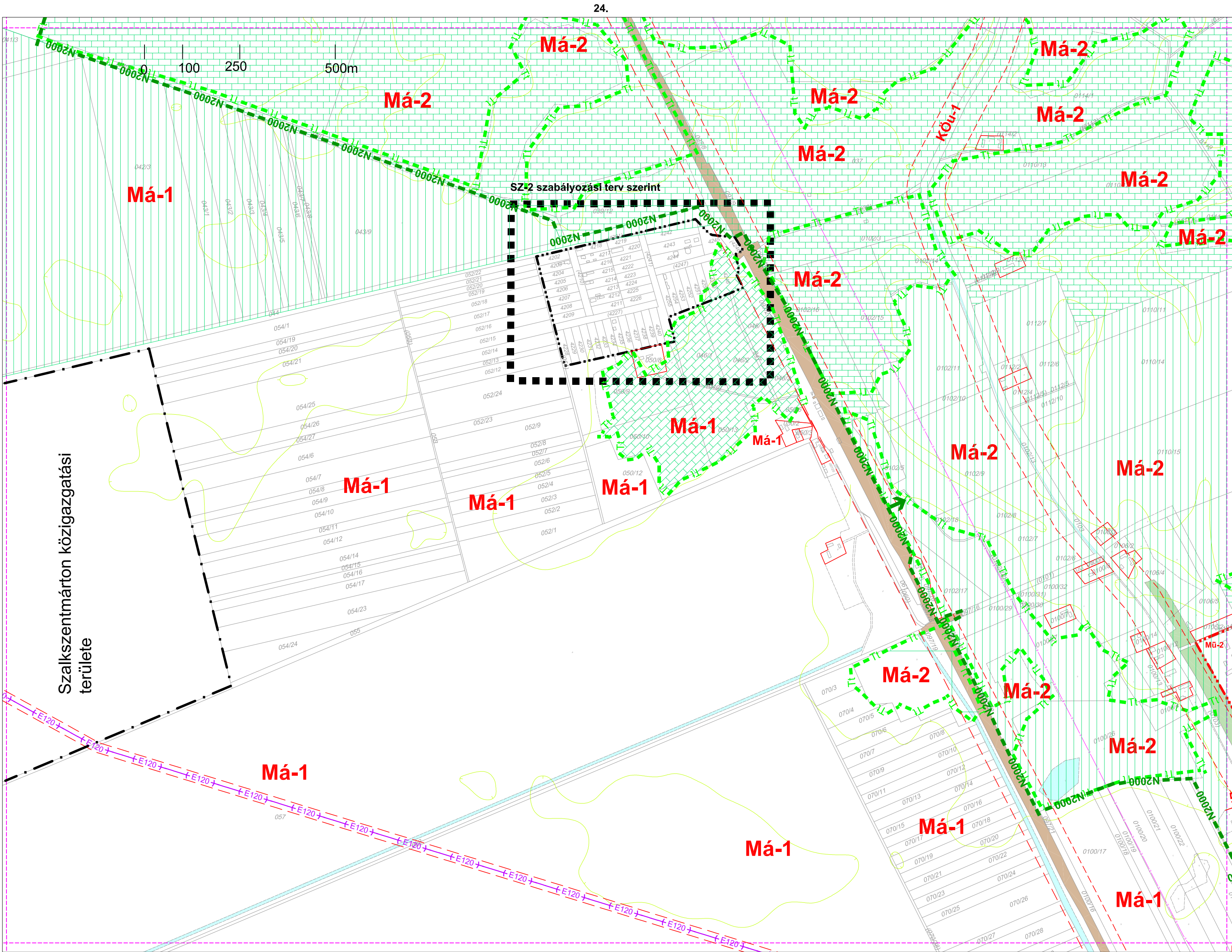
E120

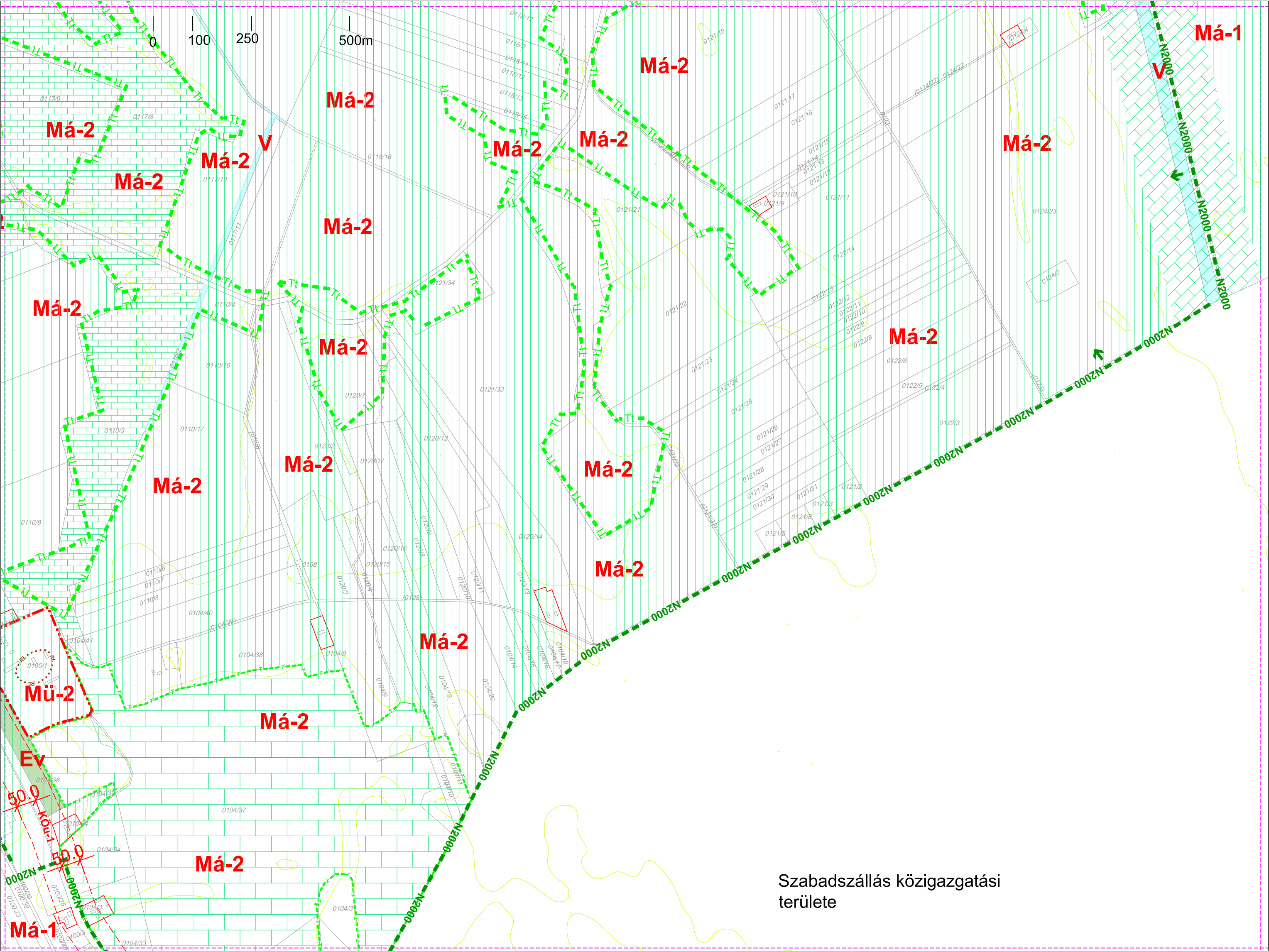
28.

27.

SZ-1

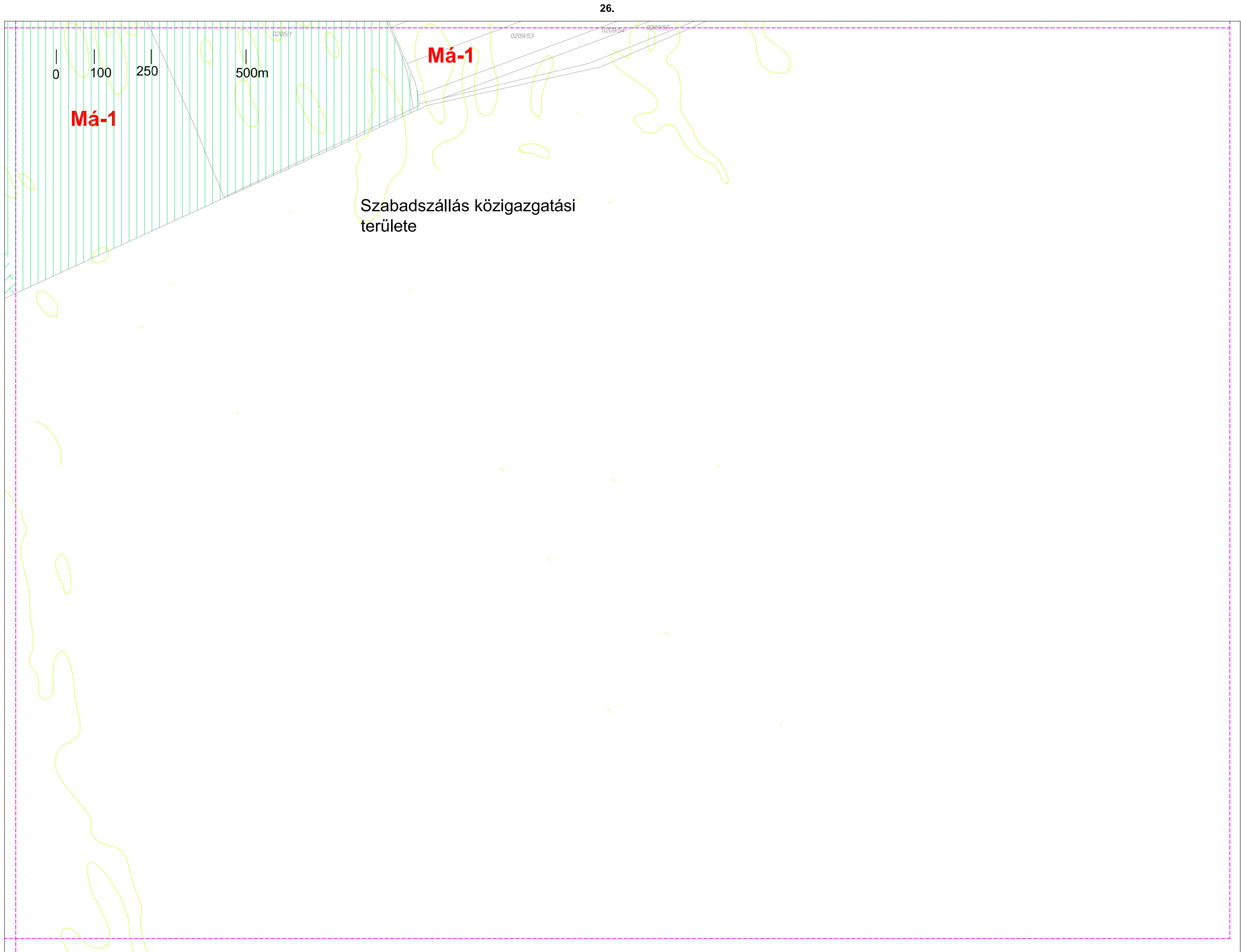
31.





Szabadszállás közigazgatási
területe

29.



26.

